



ព្រះរាជាណាចក្រកម្ពុជា

ជាតិ សាសនា ព្រះមហាក្សត្រ

Kingdom of Cambodia

Nation Religion King

ក្រសួងរ៉ែ និងថាមពល

Ministry of Mines and Energy

លេខ: **០០៥ រច: ត្រកស.រ.សណ**

**សេចក្តីជូនដំណឹង
ស្តីពី**

ការបើកតំបន់សម្បទានរ៉ែសម្រាប់ការដាក់ពាក្យសុំអាជ្ញាប័ណ្ណស្វែងរុករ៉ែលោហៈ

ក្រសួងរ៉ែ និងថាមពល សូមជម្រាបជូនដល់បណ្តាក្រុមហ៊ុនរ៉ែក្នុង និងក្រៅប្រទេស ដែលបានចុះបញ្ជីត្រឹមត្រូវក្នុងព្រះរាជាណាចក្រកម្ពុជាឲ្យបានជ្រាបថា តំបន់សម្បទានរ៉ែចំនួន ០១ ទីតាំង ស្ថិតនៅតំបន់ភ្នំអង្កាចមាស ឃុំរីករាយ ឃុំរំដោះ និងឃុំរបៀប ស្រុករៀង ខេត្តព្រះវិហារ មានផ្ទៃដីសម្រាប់ធ្វើការស្វែងរុករ៉ែចំនួន ១៧៣ (មួយរយចិតសិបបី) គីឡូម៉ែត្រក្រឡា ដូចមាន «ផែនទីទីតាំង និងកូអរដោណេ» ជូនភ្ជាប់មកជាមួយនេះ ត្រូវបានប្រកាសបើកសម្រាប់បណ្តាក្រុមហ៊ុនរ៉ែក្នុង និងក្រៅប្រទេស ដាក់ពាក្យសុំអាជ្ញាប័ណ្ណស្វែងរុករ៉ែលោហៈ ចាប់ពីថ្ងៃនៃសេចក្តីជូនដំណឹងនេះ រហូតដល់ថ្ងៃសុក្រ ៧ កើត ខែចេត្រ ឆ្នាំរកា នព្វស័ក ព.ស ២៥៦១ ត្រូវនឹងថ្ងៃទី២៣ ខែមីនា ឆ្នាំ២០១៨ ។

ក្រុមហ៊ុនរ៉ែដែលចាប់អារម្មណ៍អាចស្នើសុំ «ពាក្យសុំអាជ្ញាប័ណ្ណស្វែងរុករ៉ែលោហៈ» នៅនាយកដ្ឋានគ្រប់គ្រងការស្វែងរុករ៉ែ អគ្គនាយកដ្ឋានធនធានរ៉ែ នៃក្រសួងរ៉ែ និងថាមពល អគារលេខ ៧៩-៨៩ វិថីប៉ាស្ទ័រ (ផ្លូវលេខ ៥១) សង្កាត់ផ្សារថ្មី៣ ខណ្ឌដូនពេញ រាជធានីភ្នំពេញ ចាប់ពីថ្ងៃជូនដំណឹងនេះតទៅ នៅរៀងរាល់ម៉ោងធ្វើការ (ទូរស័ព្ទទំនាក់ទំនង ០១២-៥០១ ១៩៥/ ០១២-៤៨០ ៩៧៧) ។

ចំពោះក្រុមហ៊ុនរ៉ែ ដែលបាននឹងកំពុងកាន់អាជ្ញាប័ណ្ណធនធានរ៉ែលើសពីមួយ ពុំមានសិទ្ធិដាក់ពាក្យសុំអាជ្ញាប័ណ្ណស្វែងរុករ៉ែលោហៈនេះទេ។

ពាក្យសុំអាជ្ញាប័ណ្ណស្វែងរុករ៉ែលោហៈដែលបានបំពេញរួច ត្រូវភ្ជាប់មកជាមួយនូវឯកសារ និងរបាយការណ៍តម្រូវពាក់ព័ន្ធ ហើយដាក់ក្នុងស្រោមសំបុត្របិទជិត រួចប្រគល់ជូន «ការិយាល័យច្រកចេញចូលតែមួយ» របស់ក្រសួងរ៉ែ និងថាមពល យ៉ាងយូរចំផុតត្រឹមថ្ងៃសុក្រ ៧កើត ខែចេត្រ ឆ្នាំរកា នព្វស័ក ព.ស ២៥៦១ ត្រូវនឹងថ្ងៃទី២៣ ខែមីនា ឆ្នាំ២០១៨ វេលាម៉ោង ១៧:០០ នាទី ។

ប្រធានក្រុមហ៊ុនត្រូវមកដាក់សំណុំឯកសារសុំអាជ្ញាប័ណ្ណស្វែងរុករ៉ែលោហៈដោយផ្ទាល់ ឬប្រគល់សិទ្ធិជូនអ្នកតំណាងរបស់ខ្លួនដាក់ជំនួសក៏បាន ប៉ុន្តែត្រូវមាន «លិខិតប្រគល់សិទ្ធិ» ពីប្រធានក្រុមហ៊ុន ។

ក្រសួងរ៉ែនិងថាមពលនឹងពិនិត្យ និងសម្រេចផ្តល់អាជ្ញាប័ណ្ណស្វែងរុករ៉ែលោហៈជូនក្រុមហ៊ុនដែលបានជ្រើសរើសរួច បន្ទាប់ពីបានអនុវត្តតាមនីតិវិធីចប់សព្វគ្រប់នៃអនុក្រឹត្យលេខ ៧២ អនក្រ.បក ចុះថ្ងៃទី ០៥ ខែ ឧសភា ឆ្នាំ ២០១៦ និងបានដោះស្រាយបណ្តឹងតវ៉ាបានរួចរាល់ជាស្ថាពរ ។

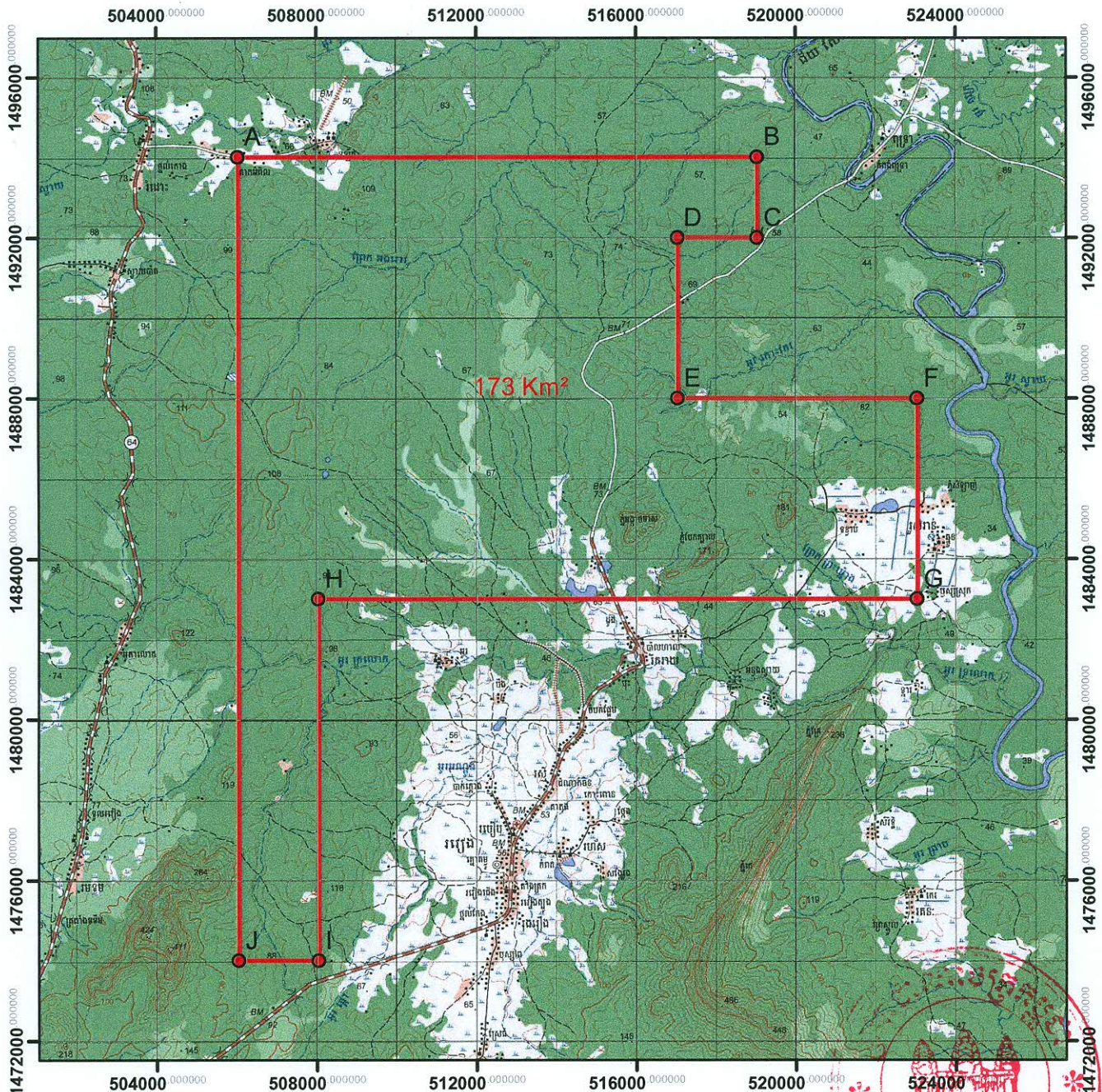
ថ្ងៃចន្ទ ១២កើត ខែ វស្សា ឆ្នាំ រកា នព្វស័ក ព.ស ២៥៦១
រាជធានីភ្នំពេញ ថ្ងៃទី ២៣ ខែ កុម្ភៈ ឆ្នាំ ២០១៨

ក្រសួងរ៉ែ និងថាមពល

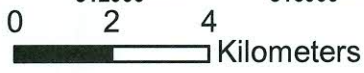
- ចម្លងជូន:**
- គ្រប់មន្ទីររ៉ែ និងថាមពលរាជធានី-ខេត្ត «ដើម្បីជូនជ្រាប និងផ្សព្វផ្សាយ»
 - ឯកសារ-កាលប្បវត្តិ

ស៊ុយ សែម

**ផែនទីទីតាំងកូអរដោនេតំបន់សម្បទានពីសម្រាប់ផ្តល់អាជ្ញាបណ្ណស្វែងរកកៅស៊ូលោហៈ
នៅតំបន់ភ្នំអន្ទាមាស ឃុំកែវាស ឃុំដោះ ឃុំម្សៀម ស្រុកចេ្នរ ខេត្តព្រះវិហារ**

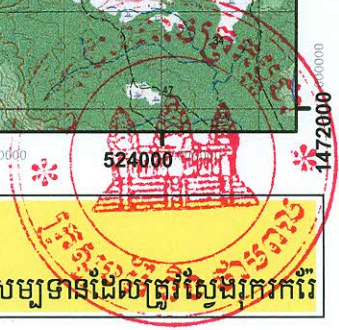


Datum: UTM_Indian_1960



Legend

តំបន់សម្បទានដែលត្រូវស្វែងរកកៅស៊ូ



កូអរដោនេតំបន់សិក្សាស្រាវជ្រាវវិលោហៈ

ផ្ទៃដីទាំងអស់ ១៧៣ គីឡូម៉ែត្រក្រឡា

ចំណុច	អាប័ស៊ីស	អ័រដោណេ	ចំណុច	អាប័ស៊ីស	អ័រដោណេ
A	506000	1494000	F	523000	1488000
B	519000	1494000	G	523000	1483000
C	519000	1492000	H	508000	1483000
D	517000	1492000	I	508000	1474000
E	517000	1488000	J	506000	1474000

(Handwritten signatures and initials)